

ANMELDUNG

Die Anmeldungen für Kindergarten- und Grundschulgruppen erfolgt ausschließlich digital über die Internetseite des Bildungsspaß Holstein: www.bildungsspass-holstein.de. Weitere Infos dazu gibt es auch auf www.naturerlebnis-grabau.de.

Die Ferienprogramme sind über die Stiftungen der Sparkasse Holstein buchbar: www.stiftungen-sparkasse-holstein.de.

PARTNER:INNEN



Für alle Piraten mit Spieltrieb: Das Konto für den Norden.

Weil Kinderaugen mehr sehen.

Bei 3% Sparzins und der großen Erlebniswelt des kostenfreien Seebärenkontos schlagen Kinder und Elternherzen höher. Mit Seebi Seebär und Fischli Fisch entdecken die kleinen Abenteurer regelmäßig neue Freunde.

moingiro.de – für alle Moin-Sager mit Mehrblick



NATURERLEBNIS GRABAU

Wald bedeutet Leben – das möchten wir Kindern zeigen. Deshalb ist es unser Ziel, Stormarner Kindergärten und Grundschulen einen kostenlosen waldpädagogischen Tag pro Jahr bei uns in Grabau zu ermöglichen. Jedes Jahr nutzen rund 10.000 Kinder das Angebot. Die An- und Abreise erfolgt mit dem modernen Doppelstockbus der Stiftungen der Sparkasse Holstein. Doch nicht nur für Kindergarten- und Grundschulgruppen ist das Naturerlebnis Grabau interessant – Lehrpfad, Waldspielplatz und Niedrigseilgarten sind jederzeit frei zugänglich. Darüber hinaus bieten wir Holsteins Kindern in den Oster-, Sommer- und Herbstferien ein abwechslungsreiches Ferienprogramm an. Das Naturerlebnis Grabau ist von der UNESCO ausgezeichnet und als „NUN-Bildungseinrichtung für Nachhaltigkeit“ anerkannt.



KLEIDUNG

Die Bekleidung sollte der vorhergesagten Witterung angepasst sein. Deshalb schlagen wir unseren Besuchern vor, folgendes mitzubringen:

- Kleidung, die schmutzig werden darf
- feste Schuhe, zum Schutz der Beine eine lange Hose, eine Kopfbedeckung
- Sitzunterlage
- bei kühler/kalter Witterung mehrere Schichten („Zwiebellook“)
- ggf. Regensachen und Gummistiefel
- ggf. Wechselklamotten

VERPFLEGUNG

Für die gemeinsame Pause müssen alle ihre eigene Verpflegung dabei haben. Wir empfehlen:

- Trinkflasche mit Wasser oder ungesüßtem Tee
- Brotdose mit ausreichend gesundem Essen
- Tipp: in Absprache kann auch unser Grillplatz genutzt werden

MÜLL

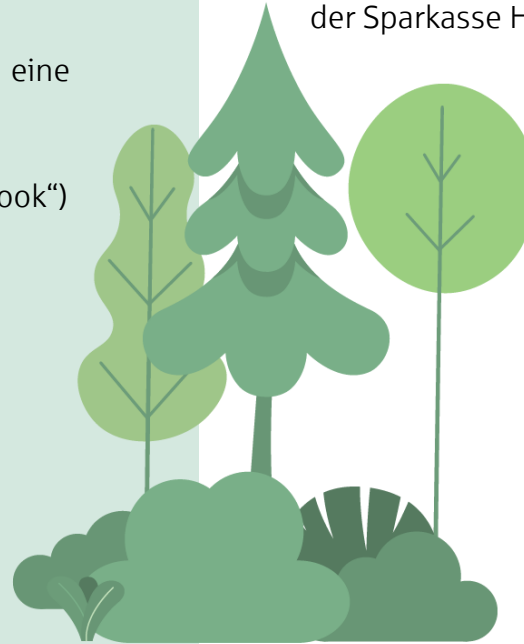
Einwegverpackungen – und damit Müll – sollten unbedingt vermieden werden. Entstandener Müll wird mitgenommen und über die Kindergärten oder Grundschulen entsorgt.

ZIELGRUPPE & KOSTEN

Die Angebote richten sich an Kindergartengruppen und Grundschulklassen aus dem Kreis Stormarn. Die Kosten für den Besuch sowie für An- und Abreise werden durch die Stiftungen der Sparkasse Holstein getragen.

ZEITUMFANG

Die Abholung mit dem Stiftungsbus erfolgt in der Regel um 8.30 Uhr an der Kita oder Schule. Die Rückfahrt startet um 15 Uhr ab Grabau. Im Einzelfall können die Zeiten davon abweichen.



SCHLECHTES WETTER

Schlechtes Wetter ist mit der richtigen Kleidung kein Hinderungsgrund für einen Tag im Wald. Bei Gewitter oder Sturm können die Räumlichkeiten im alten Forsthaus oder im Seminargebäude genutzt werden. Bei vorhergesagten Extremwetterlagen (Orkan) kann der Besuch gegebenenfalls auch verschoben werden.



**Bildungseinrichtung
für Nachhaltigkeit**



Stadt der
Weltdekade
2 0 1 4